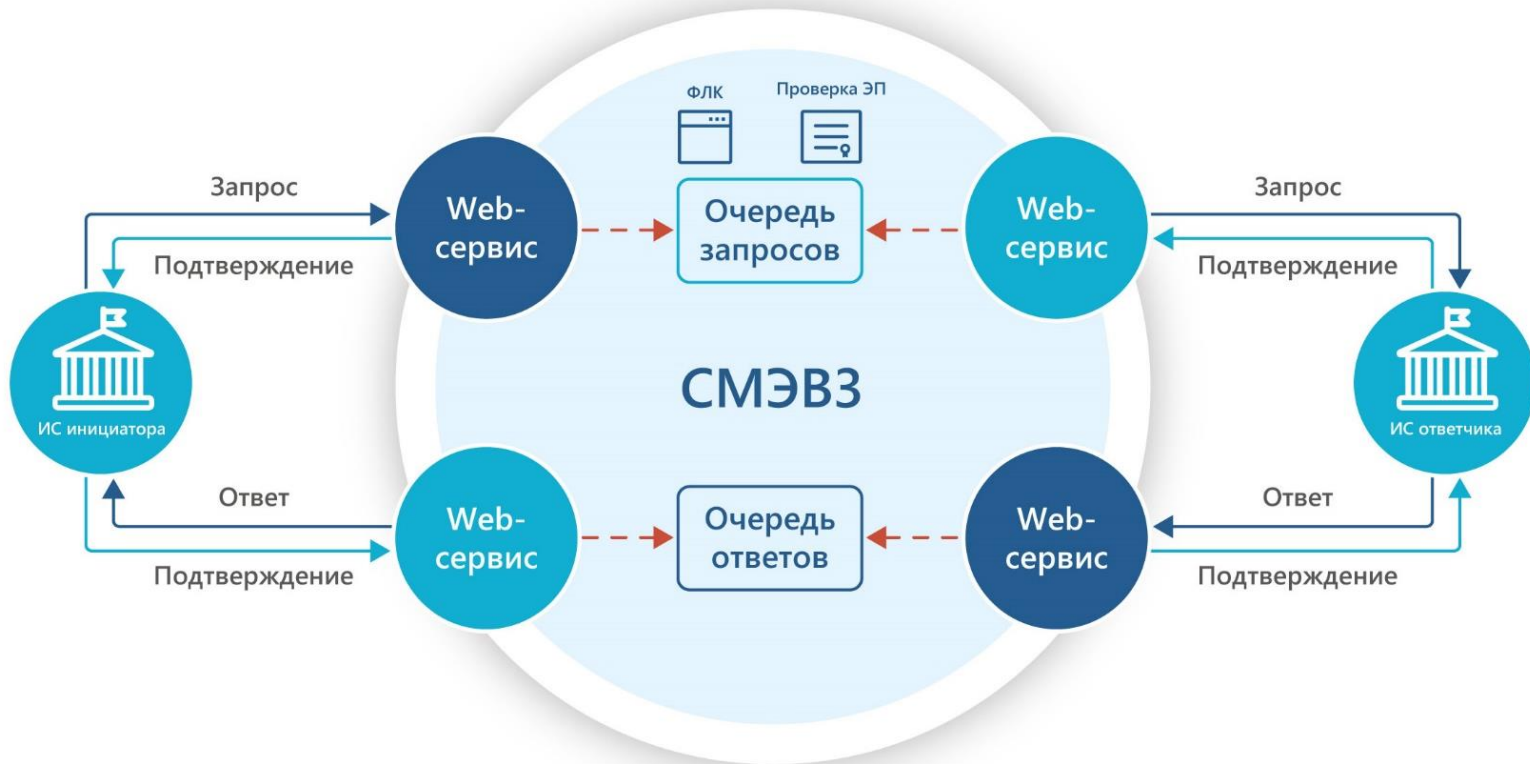


# СМЭВ. Когда надо все и сразу

Елена Новикова  
руководитель продуктового направления



# Схема работы СМЭВЗ



# Виды сведений в СМЭВЗ (ЛК УВ)



Правила, по которым  
формируются  
запросы и ответы  
(XSD)



Эталоны (XML)



Руководство  
пользователя

# SOAP API СМЭВ3

**GetRequest**

Получение запросов из очереди

**GetResponse**

Получение ответов/статусов  
из очереди

**SendRequest**

Отправка запроса в очередь

**SendResponse**

Отправка ответа в очередь

**AckRequest**

Отправка подтверждения  
(получения запроса/ответа/статуса)

## Запросы Поставщиков сведений (поставщик ответа)

Получает  
запрос

GetRequest

Подтверждает  
получение

AckRequest

Отправляет  
ответ

SendResponse

## Запросы Потребителей сведений (инициатор запроса)

Отправляет  
запрос

SendRequest

Запрашивает  
ответ

GetResponse

Подтверждает  
получение

AckRequest

# Диаграмма последовательности работы со СМЭВ

Сторона Поставщика сведений



# Диаграмма последовательности работы со СМЭВ

Сторона Потребителя сведений



# Конверт сообщения в СМЭВ

Для работы со СМЭВ информационная система должна сформировать конверт для отправки сообщения и загрузить файлы на файловое хранилище СМЭВ





# Загрузка вложений на сервер СМЭВ

Способ загрузки вложений  
зависит от их размера

## Вложения до 5 мб

Передаются в самом конверте СМЭВ  
в виде МТОМ

## Вложения больше 5 мб

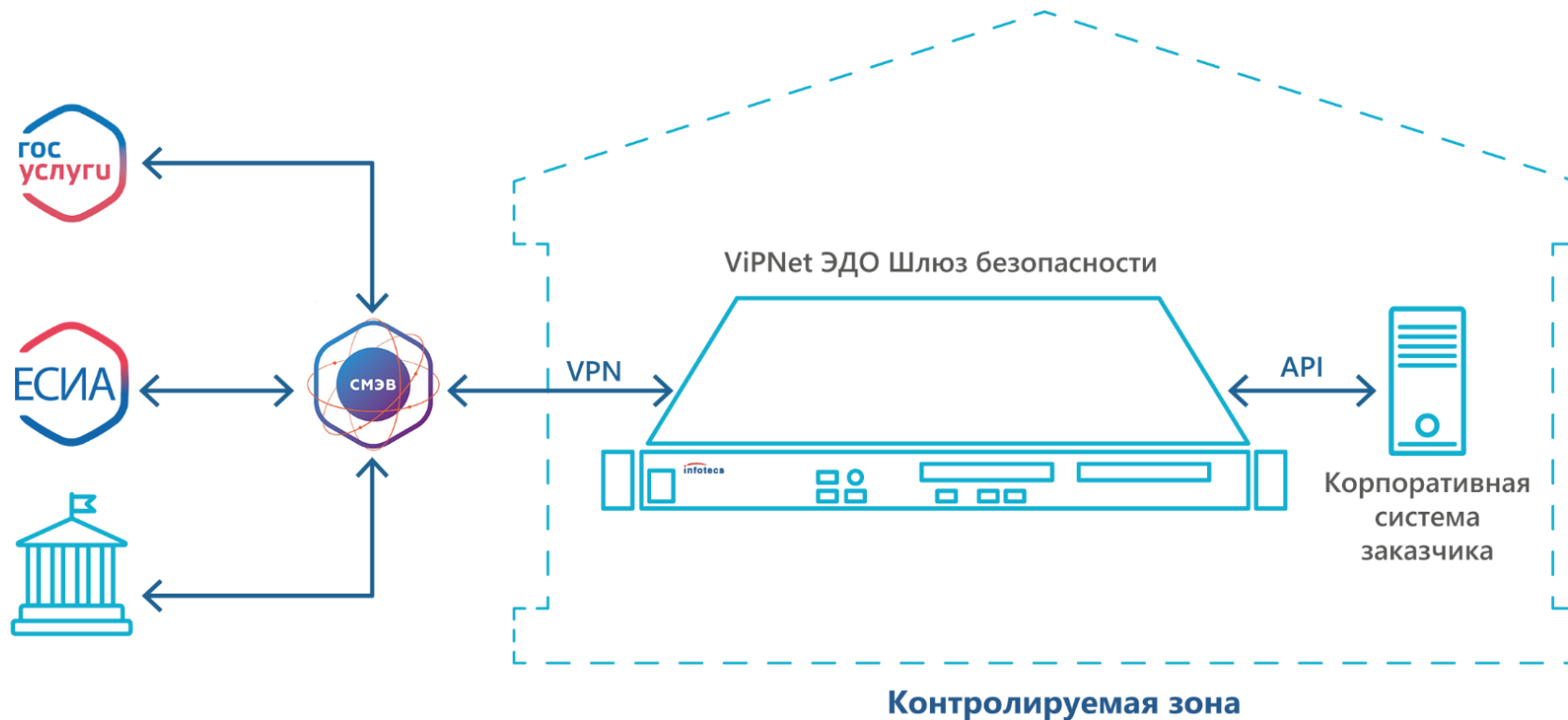
Загружаются на файловое  
хранилище СМЭВ

# Действия для формирования конверта СМЭВ

СМЭВ-конверт состоит из множества данных, которые ИС должна сформировать до отправки

- 01 Бизнес-данные запроса**  
Формируются по правилам, установленным поставщиком сведений
- 02 ЭП СП**  
Проставляется при необходимости потребителем сведений
- 03 Вложения**  
Должны быть загружены на FTP сервер или переданы в виде МТОМ
- 04 Подпись вложений**  
Электронная подпись должностного лица или органа власти для каждого файла
- 05 ЭП ОВ**  
Электронная подпись органа власти
- 06 Формирование конверта СМЭВ**  
Упаковка всех перечисленных данных по правилам СМЭВ

# Подключение ИС организации



# VIPNet Шлюз безопасности ЭДО

Сертифицированное решение,  
которое предоставляет **два**  
варианта API для быстрой  
интеграции со СМЭВ

## SMEVProxy (SOAP API)

Прозрачный сервер для общения со  
СМЭВ, часть задач мы берём на себя

## XSDUnit (REST API)

Универсальный модуль для  
взаимодействия со СМЭВ,  
где мы сделаем за вас почти всё  
и даже чуть больше

Некоторые  
характеристики  
сервиса

## SOAP API

Полностью повторяет API СМЭВ

## Быстрый и простой

Сервис проксирует запросы в СМЭВ. Ничего не сохраняет

## Масштабируемый

Позволяет увеличивать нагрузку путем установки нескольких одинаковых серверов

## Самостоятельный опрос СМЭВ

Информационная система сама выполняет каждый шаг в работе со СМЭВ

# Сценарии работы со СМЭВ напрямую



# Сценарии работы со SMEVProxy



## REST API

Специально разработан для удобства интеграции

## Проверка ФЛК

Сервер проверит данные на соответствие схеме запроса

## Хранение информации о запросах

Все запросы хранятся на сервере. Администратор системы может просматривать историю с помощью ViPNet ЭДО АРМ Контроль

## Автоматический опрос СМЭВ

Каждый этап работы со СМЭВ мы берем на себя, пользователь получает внутренний статус запроса и ответ на него

Некоторые  
характеристики  
сервиса

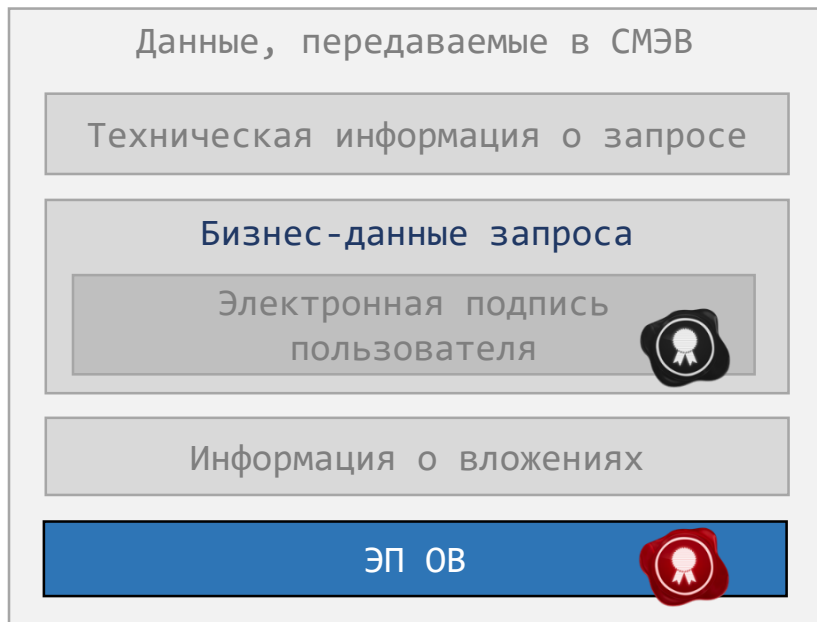


# Сценарии работы с XSDUnit



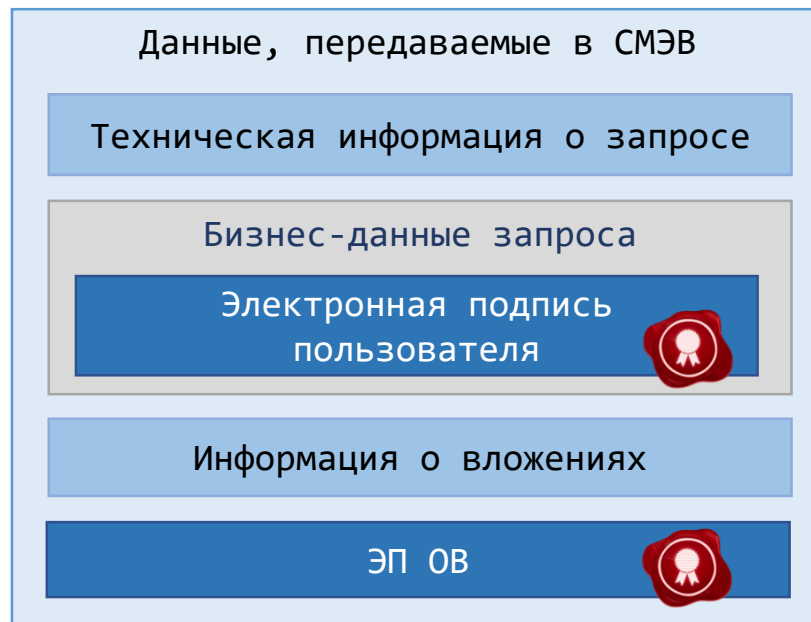
# SMEVProxy VS XSDUnit

## SMEVProxy



Загрузка вложений на FTP

## XSDUnit



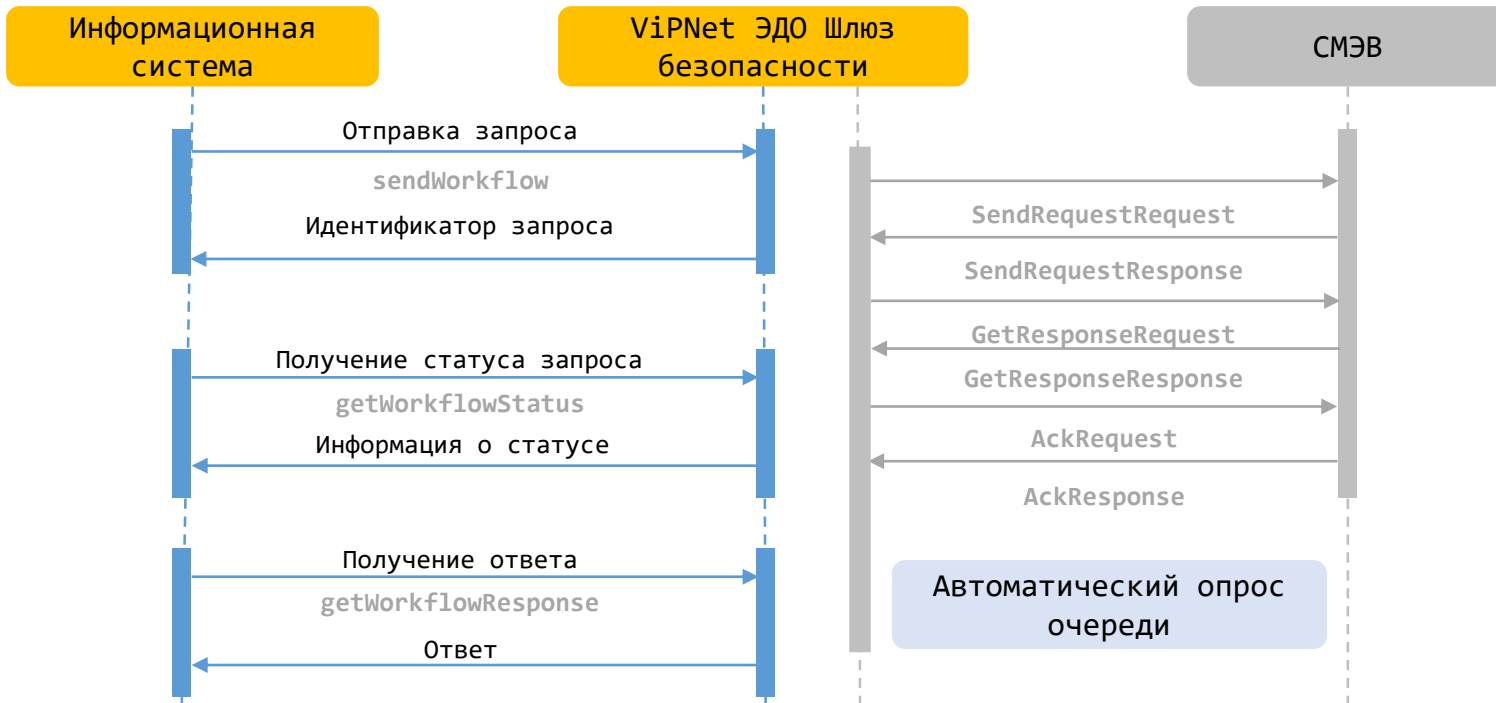
Загрузка вложений на FTP

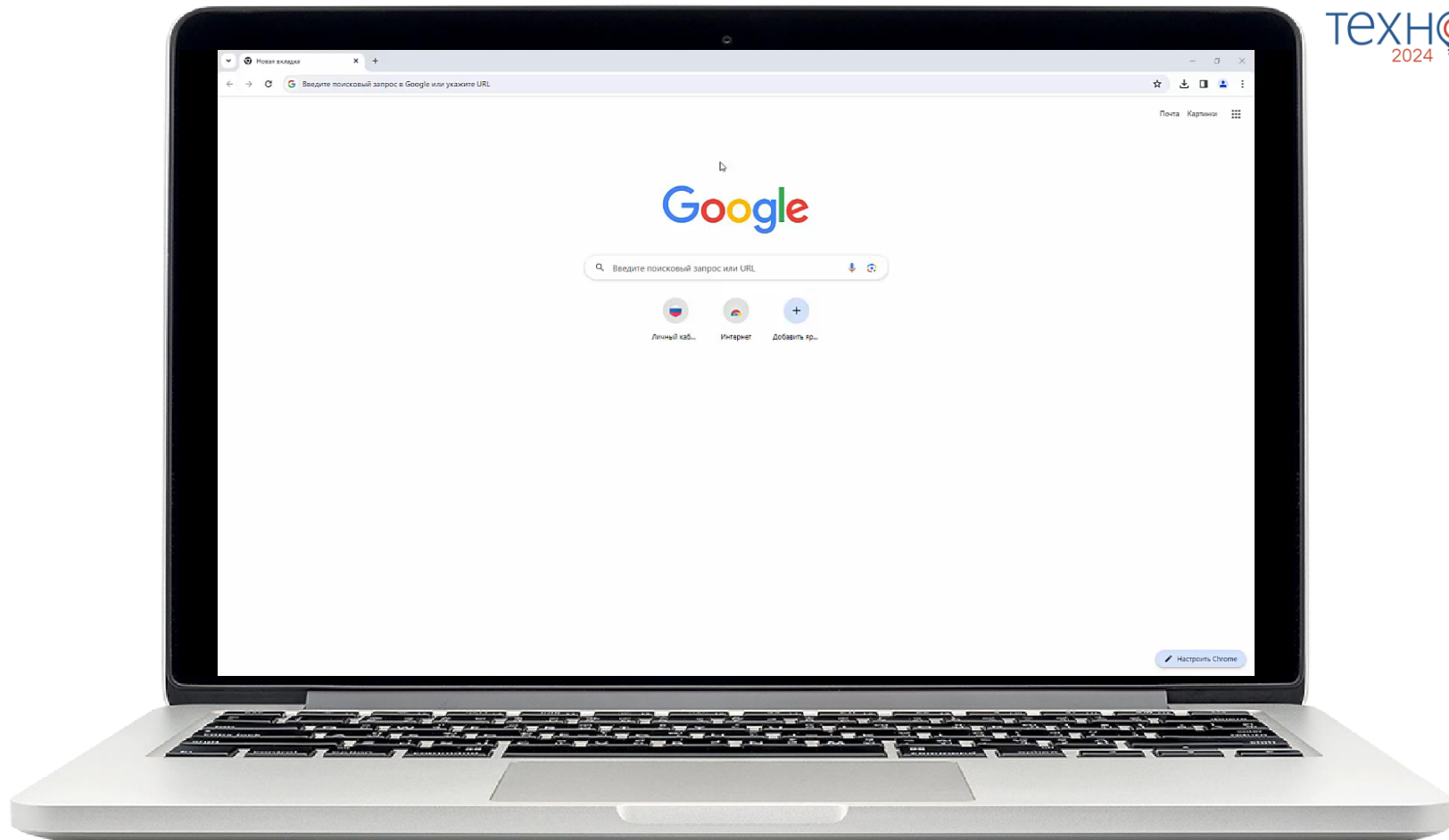
# Кейс 1: *Исходящий запрос*

**Настройка получения «Запроса  
согласий пользователя ЕСИА от  
организации».**

# Сценарий для Потребителя сведений

# Сценарии работы с XSDUnit





# Сценарий для Поставщика сведений и услуги

## Кейс 2: *Оказание услуги (ЕПГУ)*

**Настройка «Электронного  
сервиса приема с ЕПГУ  
заявки на технологическое  
присоединение к электрическим**

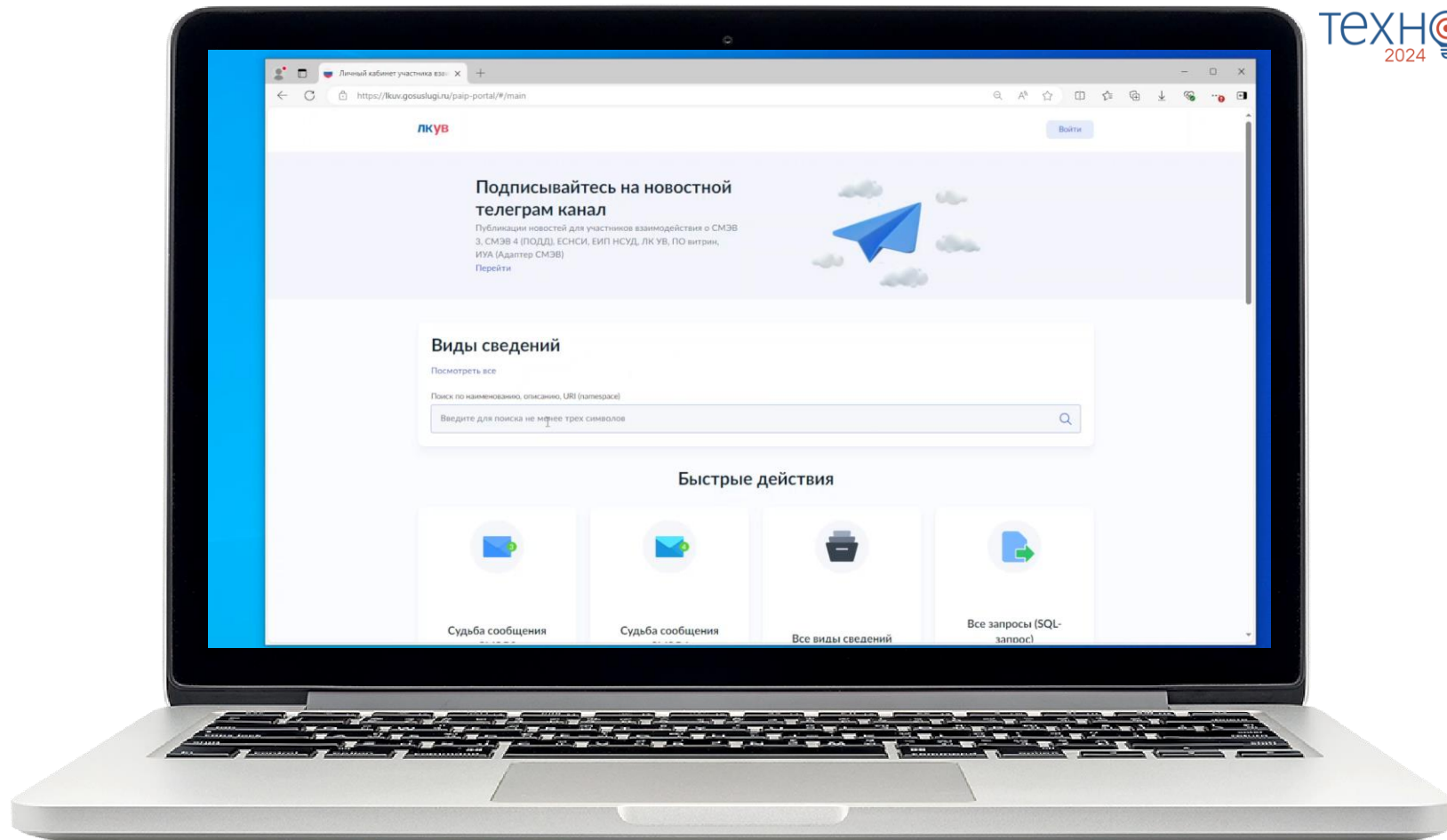


## ЗАКАЗЧИКИ

- Крупная федеральная энергетическая компания
- Крупная региональная энергетическая компания

## ЗАДАЧА

- Подключить ИС к СМЭВ
- Аттестовать ИС

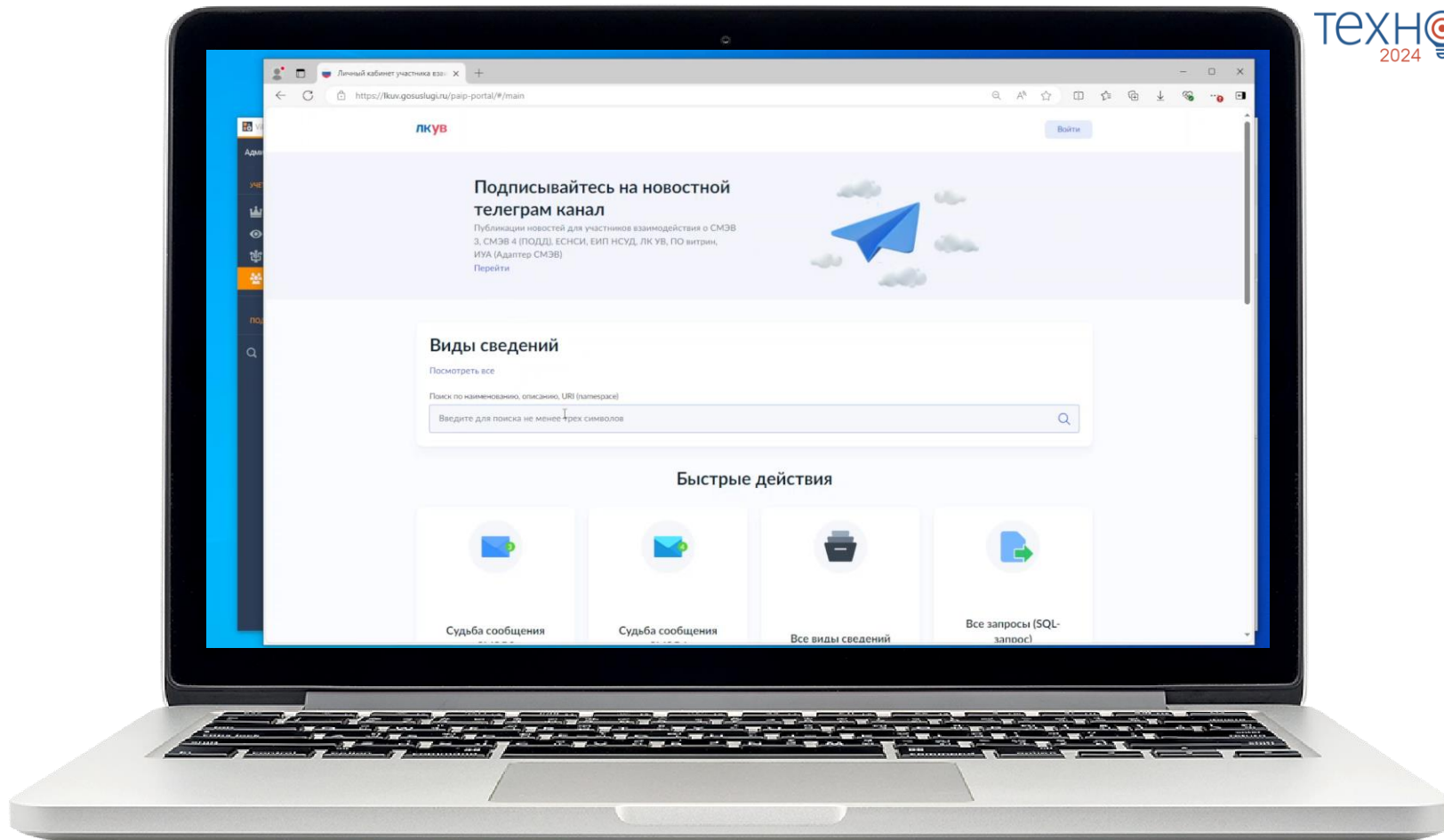


# Статусы заявления

- "Заявление отложено, предоставление недостающих сведений"
- "Заявление принято к рассмотрению"
- "Договор ожидает подписи со стороны заявителя"
- "Договор на исполнении"
- "Размещение документов о технологическом присоединении"
- "Услуга оказана"

# Кейс 3: *Поддержка статусной модели услуги*

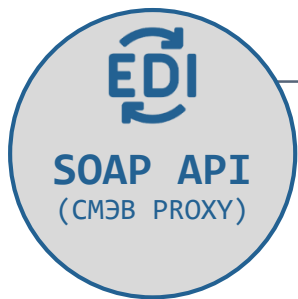
**Настройка «Универсального вида сведений для приема событий электронного заявления на портале государственных услуг (функций)».**



# Сравнение функций, выполняемых SMEVProxy и XSDUnit

SMEVProxy	XSDUnit
<b>SOAP API</b> Полностью повторяет API СМЭВ	<b>REST API</b> Специально разработан для удобства интеграции
<b>Быстрый и простой</b> Сервис проксирует запросы в СМЭВ. Ничего не сохраняет	<b>Проверка ФЛК</b> Сервер проверит данные на соответствие схеме запроса
<b>Масштабируемый</b> Позволяет увеличивать нагрузку путем установки нескольких одинаковых серверов	<b>Все запросы хранятся на сервере.</b> Администратор системы может просматривать историю с помощью нашего ПО
<b>ИС самостоятельно опрашивает СМЭВ</b> Информационная система сама выполняет каждый шаг в работе со СМЭВ	<b>Автоматический опрос СМЭВ</b> Каждый этап работы со СМЭВ мы берем на себя, пользователь получает внутренний статус запроса и ответ на него. Не требует знания СМЭВ
<b>Оба решения являются сертифицированными!</b>	

# Производительность решения



до **210** запросов в сек.  
(для запросов 1 кб)

до **50** запросов в сек.  
(для запросов 100 кб)

до **8** запросов в сек.  
(для запросов 1 мб)



до **11** запросов в сек.  
(для запросов 1 кб)

до **10** запросов в сек.  
(для запросов 100 кб)

до **4** запросов в сек.  
(для запросов 1 мб)

# Полезные ссылки

О решении:

[Взаимодействие со СМЭВ, ЕПГУ | Решение для информационной безопасности от «ИнфоТеКС» \(infotecs.ru\)](#)

Видеоролик о решении:

<https://www.youtube.com/watch?v=eKkrwFScld8>

<https://rutube.ru/video/e7b8b3783d7663659d9c1b02d6bb59bf/>

Вебинар информационный

[«Через СМЭВ к государственным данным: архитектура, возможности, преимущества»](#)

Технический вебинар

[«Как интегрировать информационную систему организации с государственными сервисами через СМЭВ»](#)



# Ответы на вопросы

Подписывайтесь на наши соцсети

